



**1 - Aire minimale des relevés (valeurs indicatives)**

- Haie entre 50 à 100m

**2 - Caractéristiques du relevé**

- **Caractéristiques hydriques** : sol sec, sol humide, sol engorgé, sol inondé... voir avec une bêche comment est le sol en dessous de l'humus.

**3 - Schéma topographique (petit carré à la page 1)**

Identifier et schématiser les différents éléments naturels de la parcelle (haie, mare, prairie...) vue du dessus.

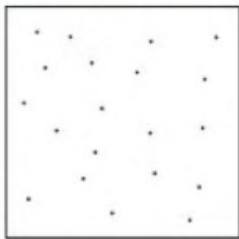
**4 - Coefficients d'abondance-dominance et de sociabilité**

Les tableaux ci-dessous rappellent les coefficients à utiliser et leur correspondance.

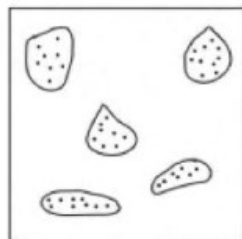
- **Abondance-dominance**

5	Recouvrement supérieur à 75 % de la surface
4	Recouvrement entre 50 % et 75 % de la surface
3	Recouvrement entre 25 % et 50 % de la surface
2	Recouvrement entre 5 à 25 % de la surface
1	Recouvrement entre 1 à 5 % de la surface
+	Peu abondant, recouvrement très faible

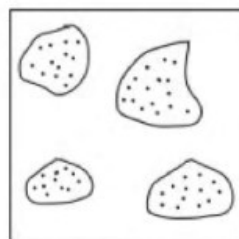
- **Sociabilité**



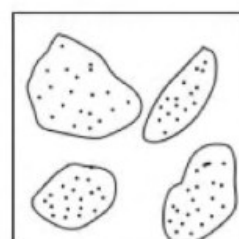
1



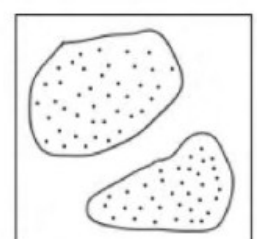
2



3



4



5

- 1 : individus isolés  
 2 : individus en touffe  
 3 : individus en tâches  
 4 : individus formant des colonies  
 5 : individus formant une population

**6 – Emettre des hypothèses sur les éventuels éléments perturbateurs qui peuvent venir biaiser mon relevé :**